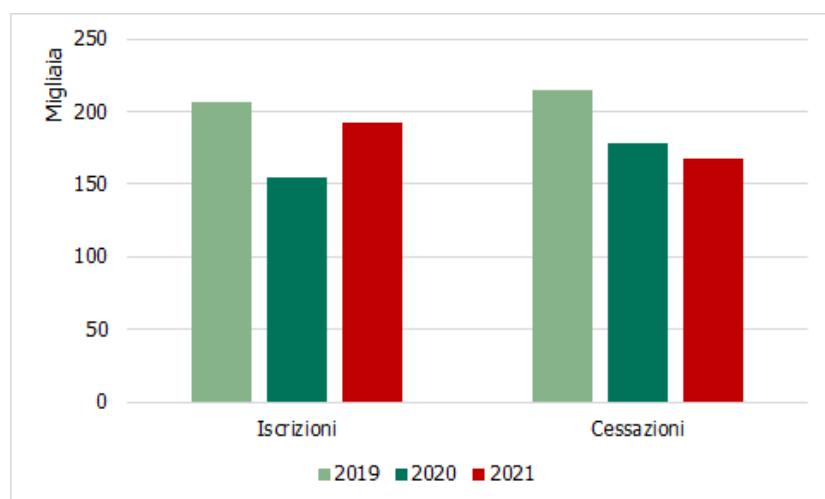


## ISCRIZIONI E CESSAZIONI DI IMPRESE IN ITALIA I SEMESTRE 2021



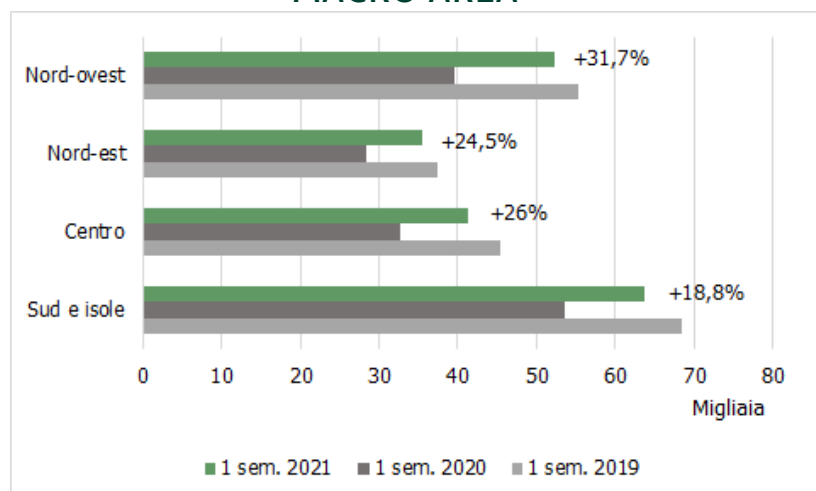
Fonte: Infocamere

Nel primo semestre 2021 in Italia le iscrizioni hanno registrato una crescita del 24,7% rispetto al 2020 (-6,7% sul 2019).

Le cessazioni registrano un calo del -5,9% rispetto al 2020 (-22,1% sul 2019).

### Variazione delle iscrizioni: I semestre 2021/2020

#### MACRO AREA



Fonte: Infocamere

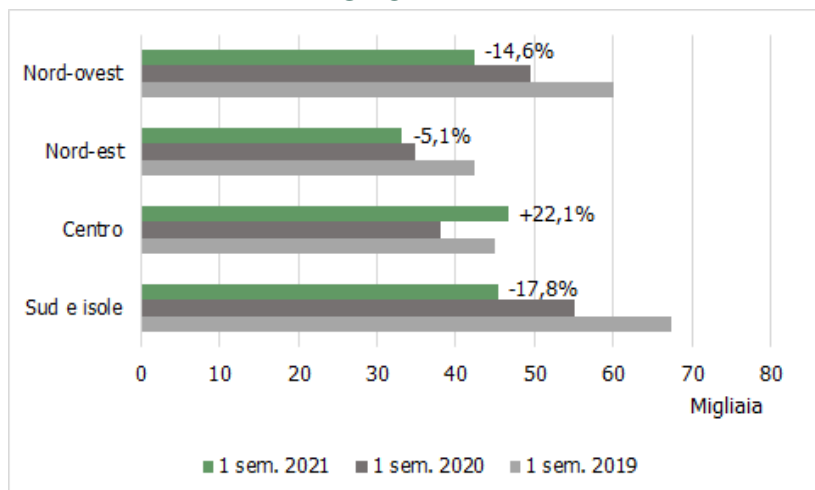
#### SETTORE (Valori %)

<b>+43,5</b>	Attività professionali, scientifiche e tecniche	Commercio	<b>+27,9</b>
<b>+43,2</b>	Attività immobiliari	Industria manifatturiera	<b>+18,7</b>
<b>+39,5</b>	Servizi di informazione e comunicazione	Noleggio, agenzie di viaggio, servizi di supporto alle imprese	<b>+14,3</b>
<b>+37</b>	Attività finanziarie e assicurative	Altre attività di servizi	<b>-0,7</b>
<b>+31,5</b>	Costruzioni	Servizi di alloggio e ristorazione	<b>-10,6</b>

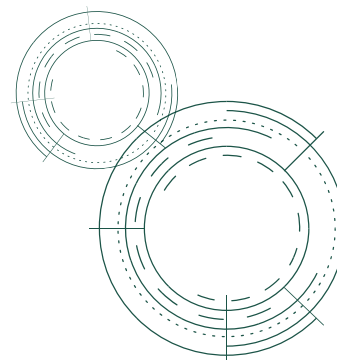
## ISCRIZIONI E CESSAZIONI DI IMPRESE IN ITALIA I SEMESTRE 2021

### Variazione delle cessazioni: I semestre 2021/2020

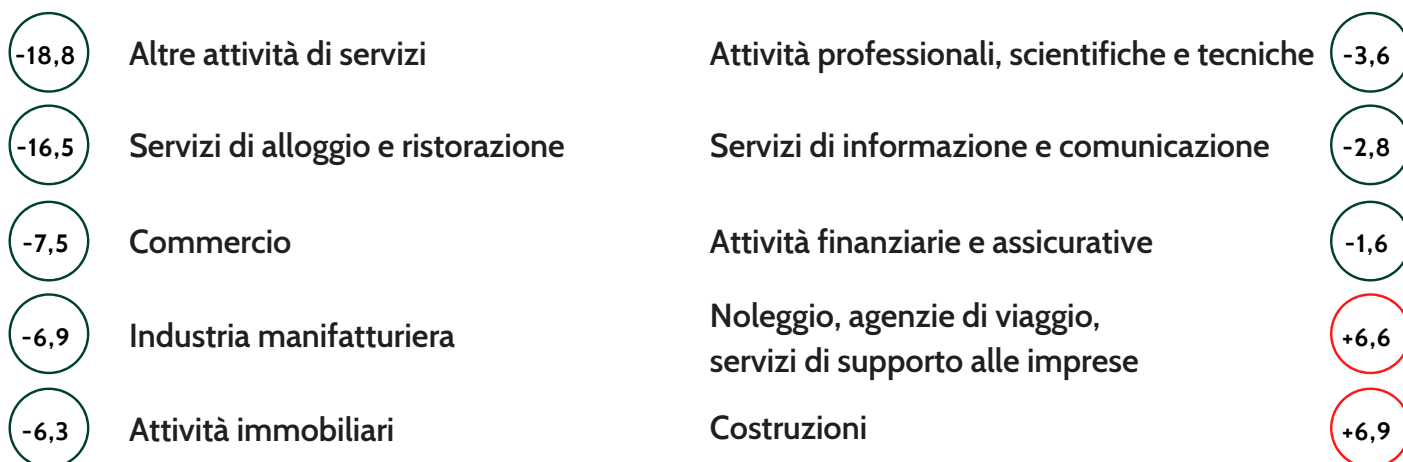
#### MACRO AREA



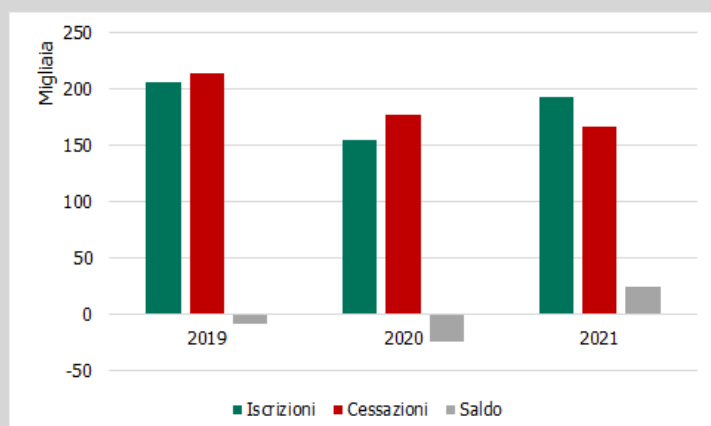
Fonte: Infocamere



#### SETTORE (Valori %)



### SALDO - I SEMESTRE, 2019-2021



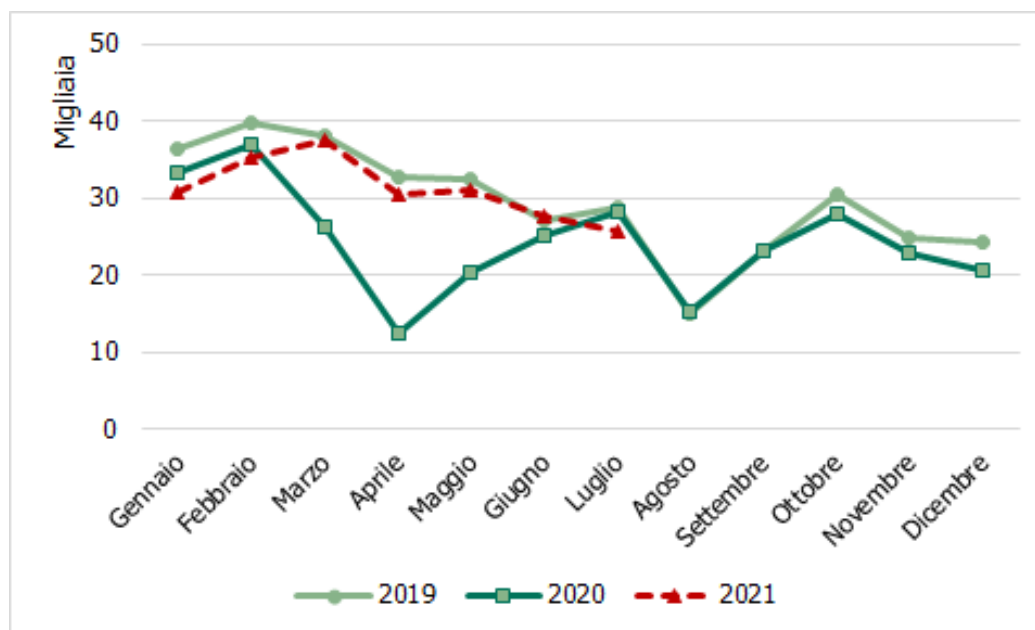
A differenza degli anni precedenti il saldo risulta positivo e pari a 25.347 imprese.

Nel primo semestre del 2020 il saldo era pari a -23.197 unità e nel 2019 era di -8.259 imprese.

Fonte: Infocamere

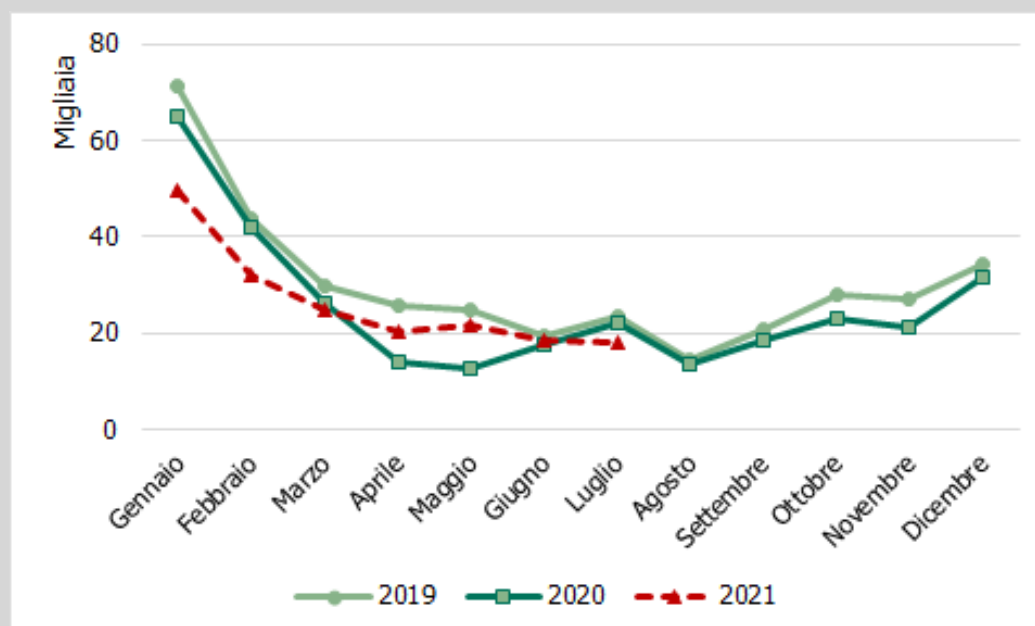
## ISCRIZIONI E CESSAZIONI DI IMPRESE IN ITALIA I SEMESTRE 2021

### Andamento mensile delle iscrizioni, 2019-2021



Fonte: Infocamere

### Andamento mensile delle cessazioni, 2019-2021



Fonte: Infocamere